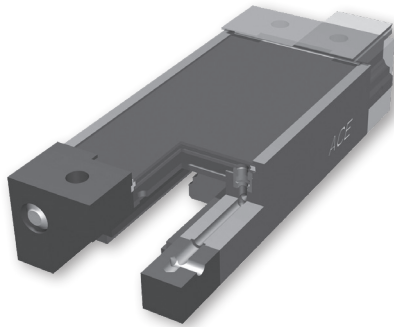


Unser Standard

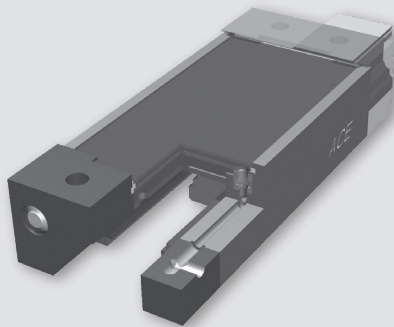
Klemmelemente für Linearführungen und Wellen

LOCKED-Serie PL



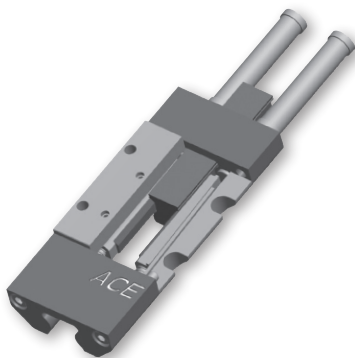
- pneumatische Prozessklemmung für Linearführungen
- die Klemmung wird durch Druckbeaufschlagung gelöst (Ausführung PL, PLK) bzw. durch Druckbeaufschlagung geklemmt (PLA)
- 100% Klemmkraft auch bei gefetteter Schiene
- Schienengröße 15 bis 65 mm

LOCKED-Serie SL



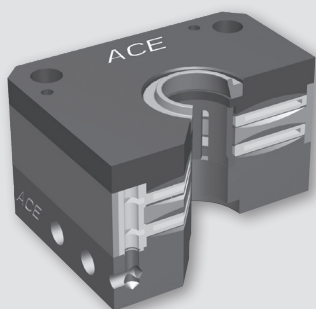
- pneumatische Sicherheitsklemmung
- die Klemmung wird durch Druckbeaufschlagung gelöst
- Notstopp-Bremmung bei Energieausfall mit Haltekräften bis 10.000 N
- Schienengröße 20 bis 65 mm
- als Ausführung SL oder SLK (kurz)

LOCKED-Serie LZ



- Sicherheitsklemmung für Z-Achsen (Vertikalachsen)
- Bremskeile verhindern ein Absacken der Last bei Druckabfall
- berufsgenossenschaftliche Zulassung

LOCKED-Serie P



- pneumatische Stangenklemmung für Durchmesser 16 bis 40 mm
- Haltekräfte bis 27.000 N
- Klemmelemente können für noch höhere Klemmkräfte gestapelt werden
- Ausführung PISO auf ISO-Pneumatikzylinder abgestimmt, weiterhin als Normalausführung (PN) oder Kompaktklemmung (PRK)

Unser Standard Klemmelemente für Linearführungen und Wellen

LOCKED-Serie R



- pneumatische Rotationsklemmung mit höchsten Haltemomenten
- Sicherheitsklemmung bei Druckabfall
- für Wellendurchmesser 50 bis 340 mm (bis 460 mm als Sonderausführung für YRT-Lager)
- Haltemomente bis 4680 Nm

Informationen über andere Ausführungen der Klemmelemente erhalten Sie auf Anfrage!

Es sind eine Vielzahl von Ausführungen auf Anfrage lieferbar. Diese unterscheiden sich in der Art, wie die Klemmkraft aufgebracht wird. Selbstverständlich stehen die Ausführungen auch für die Schienenprofile der verschiedenen Hersteller zur Verfügung (u.a. INA, SNR, BoschRexroth, ...).

		aktiv Elemente drucklos offen	passiv Elemente drucklos geschlossen
Hand	Klemmen	bis 2.000 N Haltekraft	-
pneumatisch	Klemmen	bis 5.400 N Haltekraft	bis 10.000 N Haltekraft (für Wellen bis 27.000 N Haltekraft)
	Bremse	-	bis 9.200 N Haltekraft (für Wellen bis 27.000 N Haltekraft)
hydraulisch	Klemmen	bis 22.700 N Haltekraft	-
	Bremse	bis 22.700 N Haltekraft	bis 16.000 N Haltekraft
elektrisch	Klemmen	bistabil, bis 2.000 N Haltekraft, Halteelement verbleibt in der aktuellen Position	